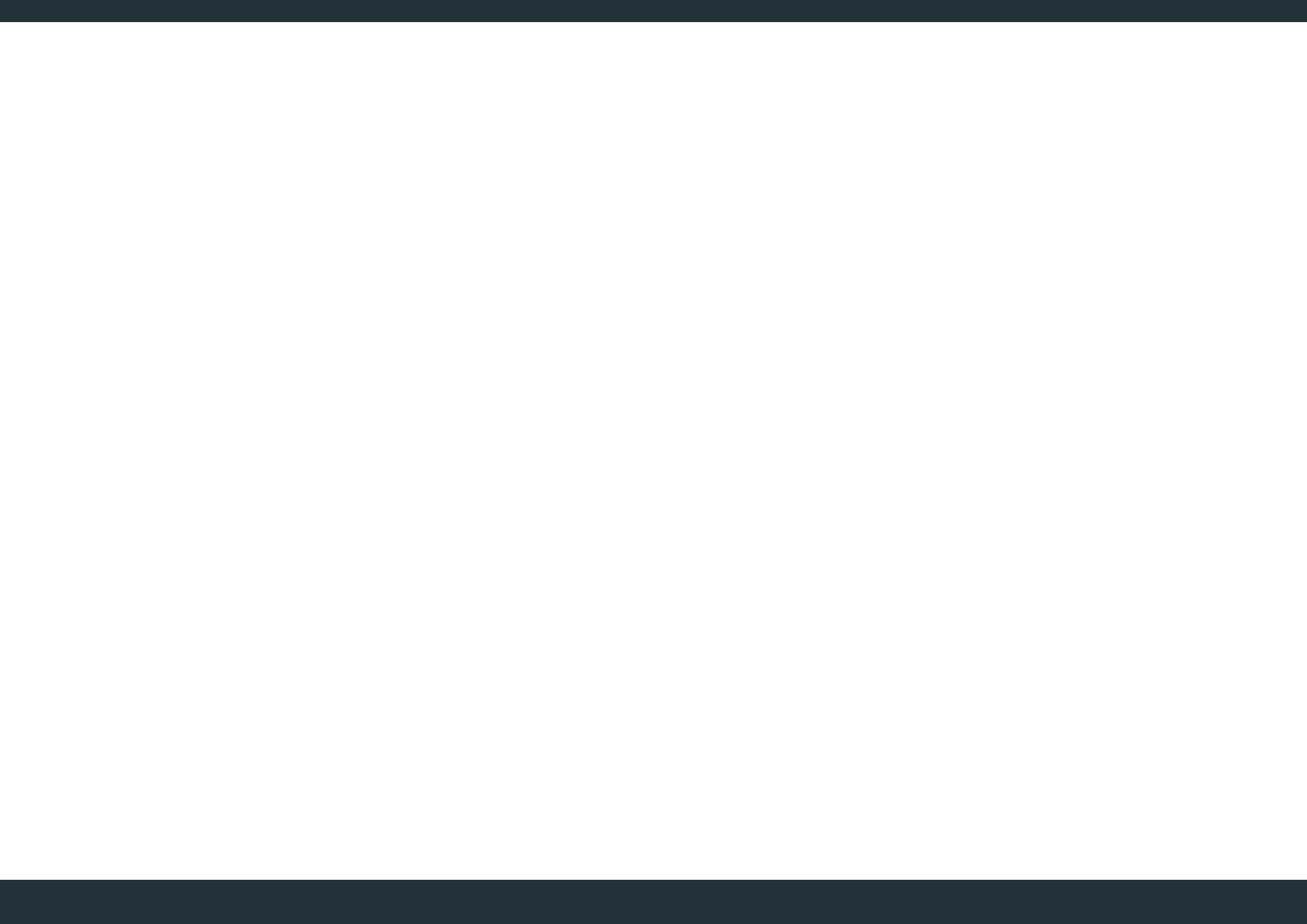




Продукты

Качественные компоненты – современные системные решения
Линейка продуктов



Motec

Видеосистемы для безопасности

Для коммерческого авто- и железнодорожного транспорта, для промышленного и коммунального хозяйства, для сельскохозяйственных и логистических нужд – уже более 20 лет Motec производит высококачественные и высокотехнологические системы «камера-монитор» для мобильных условий и является ведущей компанией в этой области. Наша ключевая компетенция: системы, которые специально создаются под требования клиента. Мы используем только высококачественные компоненты с долгим сроком службы, для работы в сложных условиях: при осадках и ветре.

При начальной сборке машин Motec является гибким и надежным партнером. Все рабочие процессы: разработка, производство и сервис - отвечают уровню OEM-партнерства и отраслевым стандартам. Известные международные производители автомобилей, машин и другой техники уже многие годы доверяют нам и оборудуют свою технику нашими системами на этапе сборки.

Мониторы

- Высокое качество
- Простая установка
- Высокая функциональность
- Цифровые технологии превосходного качества изображения
- Модульная сборка

Кабели и разъемы

- Более 600 видов кабелей и разъемов - надежных, водонепроницаемых, укрепленных.
- Собственная сборка
- Индивидуальные решения
- Любое подсоединение возможно
- Высококачественные сплавы

Видеокамеры

- Высокое качество
- Прочные и долговечные
- Выдерживают высокое давление (IP69K)
- Современные видео технологии
- Модульная сборка
- Авторегулировка отопления камеры

Сертифицированное качество

Высшее качество на всех уровнях. Motec имеет сертификаты ISO 9001, ISO14001 и сертификат АЕО, как «Авторизованный экономический оператор» (Authorized Economic Operator).



Техническое обслуживание

Быстрая помощь гарантирована

Под высшим качеством мы подразумеваем и первоклассный сервис. Мы будем всегда в вашем распоряжении в случае технических вопросов или проблем. Наши отделы продаж и сервиса работают в тесном контакте. Таким образом, Вы получаете выгоду от прямых связей и эффективных коммуникаций. Наша сервисная команда разберется, что у Вас случилось, что Вам нужно и быстро найдет решение.

Ассоциации





От производства камер до обеспечения системами

Фирма Motec GmbH была основана в 1992 Фердинандом Графом и Михаилом Вебером. С тех пор превратилась из простого производителя камер в международного поставщика системных продуктов. Сегодня на фирме занято около 100 сотрудников в офисах Германии, Франции и Скандинавии, которые решают задачи наших клиентов. С помощью развитой сети региональных корпоративных и торговых партнёров, а также благодаря собственным представительствам, Motec обслуживает заказчиков по всему миру – быстро, точно и надёжно.



Надёжный OEM - партнер

Для производителей Motec является гибким и надёжным партнером-поставщиком. Наши процессы разработки, производства и сервиса находятся на уровне OEM и отвечают отраслевым стандартам. Известные международные производители транспортных средств, машин и другого оборудования выбрали именно наши системы и компоненты, так как они доверяют нашему 20-летнему опыту и компетенции.



Камеры

Прочные, надежные и универсальные

MC3000A

Камера для напряженной работы (Heavy Duty)



Камеры серии 3000 являются высокопрочными в работе. Они защищены от ударов, вибраций, пыли, дождя или камнепада. Имеется много основных вариантов камер, а индивидуальные модели производятся по запросам клиента.

- Корпус из анодированного алюминия
- Автоматическое нагревание стекол
- Самые высокие ударо- и вибростойкость
- Автоматическая регулировка яркости
- Четкие и контрастные изображения
- Очистка под высоким давлением (IP69K)

■ Технические характеристики

Класс защиты корпуса	IP69K
Ударостойкость	50 g
Вибростойкость	10 g
Корпус	Алюминий; анодированный
Светосила	< 0,3 lx
Разрешение	320.000 Пиксели
Датчик изображения	1/3" ПЗС-датчик (CCD)
Видеосигнал	FBAS, 1 Vss / 75 Ohm
Электропитание	12 V DC \pm 1 V
Потребление тока	0,25 A
Рабочая температура	-35° C ... +75° C
Температура хранения	-40° C ... +80° C
Нагревание стекол	автоматически отрегулированное
Регулировка яркости	автоматическая
Угол зрения	20°, 40°, 70°, 90°, 100°, 115°

■ Аксессуары



Светозащитный капот



Набор быстросъемных держателей



Система очистки под высоким давлением

MC6000C

Прочная универсальная камера



Камеры серии MC6000 являются универсальными и надежными приборами для любых задач: например, для заднего обзора или для контроля за рабочей площадкой. Прочный и погодоустойчивый литой корпус из алюминия допускает работу в самых тяжелых условиях.

- Прочный и погодоустойчивый корпус
- Высокие ударо- и вибростойкость
- Автоматическое нагревание стекол
- Автоматическая регулировка яркости
- Очистка под высоким давлением (IP69K)

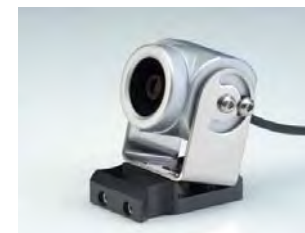
■ Технические характеристики

Класс защиты корпуса	IP69K
Ударостойкость	50 g
Вибростойкость	10 g
Корпус	Алюминий; анодированный
Светосила	< 0,3 lx
Разрешение	320.000 Пиксели
Датчик изображения	1/3" ПЗС-датчик (CCD)
Видеосигнал	FBAS, 1 Vss / 75 Ohm
Электропитание	12 V DC \pm 1 V
Потребление тока	0,25 A
Рабочая температура	-35° C ... +75° C
Температура хранения	-40° C ... +80° C
Нагревание стекол	автоматически отрегулированное
Регулировка яркости	автоматическая
Угол зрения	70°, 90°

■ Аксессуары



Светозащитный капот



Набор быстръемных держателей



Система очистки под высоким давлением

MC7000P

Компактная универсальная камера



Камеры серии MC7000, благодаря компактной конструкции, легко устанавливаются на различных местах: например, по бокам, на месте зеркал или на местах обзора рабочей площадки. Стабильный и погодоустойчивый корпус из алюминия делает возможной работу в самых тяжелых условиях.

- Универсальная камера с алюминиевым корпусом
- Современный микрочип (CMOS)
- Быстро приспосабливается к изменению освещенности
- Очистка под высоким давлением (IP69K)

■ Технические характеристики

Класс защиты корпуса	IP69K
Ударостойкость	50 g
Вибростойкость	5 g
Корпус	Алюминий
Светосила	< 1 lx
Разрешение	640 (h) x 480 (v)
Датчик изображения	CMOS 1/4"
Видеосигнал	FBAS, 1 Vss / 75 Ohm
Электропитание	12 V DC
Потребление тока	60 mA
Рабочая температура	-35° C ... +65° C
Температура хранения	-40° C ... +85° C
Видеосистем	PAL
Регулировка яркости	автоматическая
Угол зрения	70°, 90°, 115°

■ Аксессуары



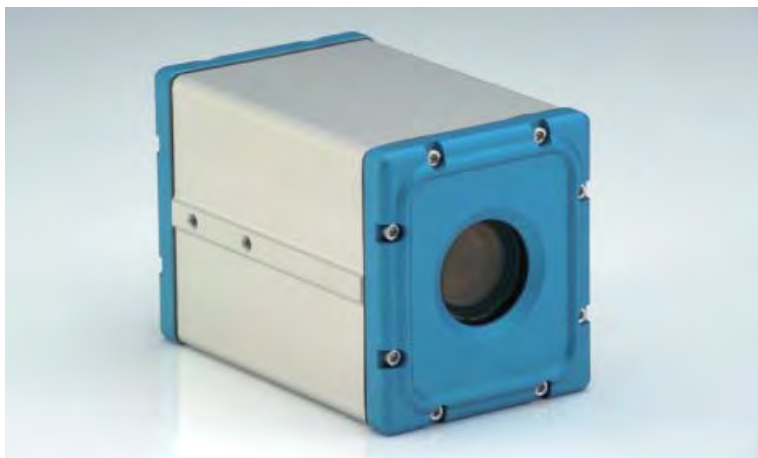
Держатель из нержавеющей стали



Пластиковый корпус

MC5200

Камера с моторным зумом



Камеры серии MC5200 были специально разработаны для наблюдения за грузом на кранах. Современная модулярная видеотехника обеспечивает четкие и контрастные изображения при 30-кратном зуме. Благодаря шинной системе Мотес (MSB), крановщик может легко управлять камерой.

- Прочный алюминиевый корпус
- Высокая четкость и контрастность изображений
- 18-кратный оптический зум
- Горизонтальный угол зрения с 1,6° до 47,5° градусов
- Интегрированное нагревание стекол

■ Технические характеристики

Класс защиты корпуса	IP X5, IP 68
Ударостойкость	50 g
Вибростойкость	10 g
Корпус	Алюминий; анодированный
Светосила	< 0,7 lx
Разрешение	440.000 Пиксел
Датчик изображения	CCD, 1/4" EX View HAD
Видеосигнал	Motec-System-Bus MSB
Электропитание	24 V DC
Потребление тока	0,45 A
Рабочая температура	-35° C ... +60° C
Температура хранения	-40° C ... +85° C
Коэффициенты зумирования	18 x оптический, 12 x цифровой F = 1.4 ... 3.0 горизонтальный: 48° ... 2,8° вертикальный: 36° ... 2,1°
Устойчивость к коррозии	IEC 60068 проверка Ka

■ Аксессуары



Плавающий держатель

MC9150

Камера для погрузчика с пинхол объективом



Камера MC9150 монтируется на задней стенке вилки, что защищает ее от ударов. Дополнительную защиту камере обеспечивает пинхол объектив. Максимальная закрытость корпуса уменьшает риск повреждения объектива от паллетов и решетчатых боксов. 50 градусный угол обзора позволяет видеть обе вилки погрузчика.

- Прочный корпус из нержавеющей стали
- Отчистка под высоким давлением (IP69K)
- Пинхол объектив (3мм)
- CMOS - сенсор
- Четкие изображения при слабой освещенности

■ Технические характеристики

Класс защиты корпуса	IP69K
Ударостойкость	100g
Вибростойкость	10g
Корпус	Нержавеющая сталь
Светосила	0,2 lx
Разрешение	640 (h) x 480 (v)
Датчик изображения	CMOS 1/4"
Видеосигнал	FBAS, 1 Vpp / 75 Ohm
Электропитание	12 V DC \pm 10 %
Потребление тока	80mA
Рабочая температура	-40° C ... +80° C
Температура хранения	-40° C ... +85° C
Угол зрения	50°

■ Аксессуары



Монтажный крепеж для вилки



Монтажный крепеж вилки

MC9050

Прочная вилочная камера



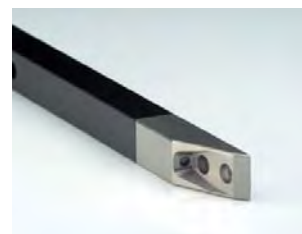
Камера MC9050 монтируется на внутренней стороне вилки и тем самым не выпускает паллету из вида. Максимальная закрытость корпуса уменьшает риск повреждения объектива от паллетов и решетчатых боксов.

- Корпус из нержавеющей стали
- Самая высокая ударостойкость
- Пинхол объектив (3мм)
- Монтаж на внутренней стороне вилки
- Высокая светочувствительность

■ Технические характеристики

Класс защиты корпуса	IP69K
Ударостойкость	100g
Вибростойкость	10g
Корпус	Нержавеющая сталь
Светосила	0,2 lx
Разрешение	640 (h) x 480 (v)
Датчик изображения	CMOS ¼"
Видеосигнал	FBAS, 1 Vpp / 75 Ohm
Электропитание	12 V DC ± 10 %
Потребление тока	80 mA
Рабочая температура	-40° C ... +80° C
Температура хранения	-40° C ... +85° C
Угол зрения	50°

■ Аксессуары



Удлинитель для камеры

PathFindIR

Инфракрасная камера



Инфракрасная камера обеспечивает четкие изображения, даже в абсолютной темноте или при сильном задымлении. Водитель видит на дистанцию в пять раз больше, чем свет фар, и может заранее распознать людей, животных или помехи. Мотес продает камеры американского производителя Flir исключительно в Германии.

- Прочный и водостойкий корпус
- Не требует источника света
- Четкие изображения в темноте, при тумане, дожде и снеге
- Широкоугольный объектив 19мм
- Встроенный нагревательный элемент
- Совместим с почти каждым дисплеем

■ Технические характеристики

Класс защиты корпуса	Водонепроницаемая
Ударостойкость	30g
Геометрические разрешение	2 mRad
Тип детектора	Focal Plane Array (FPA), неохлаждаемый микроболометр 324 x 256 пиксел
Колебания	IEC 60068-2-64
Разрешение	324 x 256
Напряжение	6 - 16 V DC
Объем зрения	36°(Г) x 27° (В) с 19мм объективом
Размеры	57,4мм x 56,1мм x 71,4мм
Вес	360г
Рабочая температура	-40° C ... +80° C
Температура хранения	-57°С ... +105°С



Мониторы

Мониторы

Разместятся в каждой кабине и обеспечат оптимальными изображениями в любой ситуации

MD3052A-L

5,6“ Монитор с блоком управления камерами



Компактный 5,6” монитор был разработан специально для узких и маленьких кабин. Он может быть вмонтирован там, где большим мониторам не хватает места. В формате 4:3 он дает четкие и не искаженные изображения.

- Переключение на две камеры
- Подходит для каждой кабины
- Светозащитный капот
- Зеркальное изображение

■ Технические характеристики

Класс защиты корпуса	IP 30
Ударостойкость	10 g
Вибростойкость	5 g
Подсветка	300 cd/m ²
Размер экрана	14,2 см (5,6“)
Разрешение	640 x 480
Видеовходы	2
Рабочая температура	-20°C...+60°C
Температура хранения	-30°C...+75°C
Видеосигнал	FBAS
Тип видеосистемы	PAL & NTSC
Входной сигнал	1Vpp(30% Sync neg)/75 Ohm
Электропитание	12 / 24 V DC
Потребление тока	макс. 700mA

■ Аксессуары



Светозащитный капот



Амортизатор вибрации



Шаровой шарнир

MD3070A

7" Монитор



Благодаря плоской и компактной конструкции, 7" монитор хорошо подходит для узких кабин водителей. Он может без проблем устанавливаться там, где для больших мониторов не хватает места. В формате 16:9 монитор дает контрастные и естественные изображения, благодаря своей цифровой панели.

- Плоская и компактная конструкция – для каждой кабины
- Переносимость перепада температур (-35° до +80°)
- Работает с соединительным кабелем и блоком управления

■ Технические характеристики

Класс защиты корпуса	IP 30
Ударостойкость	10 g
Вибростойкость	5 g
Подсветка	500 cd/m ²
Размер экрана	17,8 см (7" / 16:9)
Разрешение	800 x 480
Видеовходы	1
Рабочая температура	-25°C...+80°C
Температура хранения	-30°C...+85°C
Видеосигнал	FBAS
Тип видеосистемы	PAL & NTSC
Входной сигнал	1Vpp(30% Sync neg)/75 Ohm
Электропитание	12 / 24 V DC
Потребление тока	max. 700mA

■ Аксессуары



Светозащитный капот



Амортизатор вибрации



Шаровой шарнир

MD3072B

7" Монитор с блоком управления



К монитору MD3072B может быть подключено до двух камер. Переключение камер может осуществляться, как вручную, через кнопки монитора, так и автоматически, через сигналы поворота. Цифровой 7" монитор делает возможным индивидуальное управление каждой подключенной камерой.

- Размер экрана 17,8 см / 7"
- Встроенный блок управления
- Подключение до двух камер
- Зеркальное изображение

■ Технические характеристики

Класс защиты корпуса	IP 30
Ударостойкость	20 g
Вибростойкость	10 g
Подсветка	400 cd/m ²
Размер экрана	17,8 см (7" / 16:9)
Разрешение	800 x 480
Видеовходы	2
Рабочая температура	-30°C...+80°C
Температура хранения	-35°C...+85°C
Видеосигнал	FBAS / CVBS
Тип видеосистемы	PAL & NTSC
Входной сигнал	1Vpp(30% Sync neg)/75 Ohm
Электропитание	12 / 24 V DC
Потребление тока	max. 1200mA

■ Аксессуары



Светозащитный капот



Амортизатор вибрации



Держатель монитора

MD3072B-Quad

7" Монитор с четырехчастным делением



Благодаря сплит системе, на мониторе MD3072B-Quad могут воспроизводиться до четырех изображений от камер одновременно. Быструю смену изображений обеспечивают: встроенное меню функций и мигающие сигналы, от которых автоматически включаются камеры. 7" монитор дает контрастные и естественные изображения, благодаря своей цифровой панели.

- Сплит монитор – до четырех изображений одновременно
- Прямое подключение до четырех камер
- Ручное или автоматическое переключение камер
- Размер экрана 17,8см / 7"

■ Технические характеристики

Класс защиты корпуса	IP 30
Ударостойкость	20 g
Вибростойкость	10 g
Подсветка	400 cd/m ²
Размер экрана	17,8 см (7" / 16:9)
Разрешение	800 x 480
Видеовходы	4
Рабочая температура	-30°C...+80°C
Температура хранения	-35°C...+85°C
Видеосигнал	FBAS / CVBS
Тип видеосистемы	PAL & NTSC
Входной сигнал	1Vpp(30% Sync neg)/75 Ohm
Электропитание	12 / 24 V DC
Потребление тока	max. 1600mA

■ Аксессуары



Светозащитный капот



Амортизатор вибрации



Шаровой шарнир

MD3074A-Quad

7" Температуро- и водоустойчивый монитор для внешнего использования



Монитор MD3074A-Quad был создан для внешнего использования и для работы в холодных помещениях. Благодаря самым современным мембранным технологиям, для данного монитора не существует проблем в работе на дожде, при высокой влажности и при перепаде температур. Цифровой 7" монитор имеет сильную подсветку, тем самым обеспечиваются контрастные изображения при контрольном свете.

- Размер экрана 17,8см / 7"
- Прочный внешний монитор
- Водо- и холодостойкость
- Подключение до четырех камер
- Сплит монитор – до четырех изображений
- Зеркальное изображение

■ Технические характеристики

Класс защиты корпуса	IP 65
Ударостойкость	40 g
Вибростойкость	10 g
Подсветка	400 cd/m ²
Размер экрана	17,8 см (7" / 16:9)
Разрешение	1440 x 234
Видеовходы	4
Рабочая температура	-30°C...+70°C
Температура хранения	-40°C...+85°C
Видеосигнал	FBAS / CVBS
Тип видеосистемы	PAL & NTSC
Входной сигнал	1Vpp(30% Sync neg)/75 Ohm
Электропитание	12 / 24 V DC
Потребление тока	max. 2000mA

■ Аксессуары



Трансформатор MPM48



RAM - Держатель монитора

MD3071

7" Монитор



Благодаря плоской и компактной конструкции 7" монитор хорошо подходит для узких кабин водителей. Он может соединяться с шахтой «DoppelDIN» и может без проблем устанавливаться там, где для больших мониторов не хватает места. В формате 16:9 монитор дает контрастные и естественные изображения, благодаря своей цифровой панели.

- Плоская конструкция
- Для соединения с шахтой «DoppelDIN»
- Гибкая работа: с блоком или без блока управления
- Управляющий выход
- Гибкая конфигурация

■ Технические характеристики

Класс защиты корпуса	IP 30
Ударостойкость	10 g
Вибростойкость	5 g
Подсветка	320 cd/m ²
Размер экрана	17,8 cm (7" / 16:9)
Разрешение	800 x 480
Видеовходы	2
Рабочая температура	-30°C...+80°C
Температура хранения	-30°C...+80°C
Видеосигнал	FBAS
Тип видеосистемы	PAL & NTSC
Входной сигнал	1Vpp(30% Sync neg)/75 Ohm
Электропитание	12 / 24 V DC
Потребление тока	max. 700 mA

■ Аксессуары



Светозащитный капот



Шаровой шарнир

MD3100

10" Монитор



Монитор MD3100 на своем 10" экране располагает функцией информативного изображения «Картинка в картинке» или функцией передачи изображения от нескольких камер одновременно. Для использования в промышленных условиях металлический корпус обрабатывается порошковым покрытием, что позволяет иметь класс защиты передней части корпуса IP54.

- Размер экрана 25,9см / 10,2"
- Стабильный металлический корпус
- Класс защиты IP54 (Передняя часть корпуса)
- Энергообеспечение через MVCU

■ Технические характеристики

Класс защиты корпуса	IP 54 передняя часть
Ударостойкость	25 g
Подсветка	300 cd/m ²
Размер экрана	25,9 см (10" / 16:9)
Разрешение	800 x 480
Видеовходы	1
Рабочая температура	-20°C...+70°C
Температура хранения	-30°C...+85°C
Видеосигнал	Composite Video
Тип видеосистемы	PAL & NTSC
Входной сигнал	1Vpp(30% Sync neg)/75 Ohm
Электропитание	12 / 24 V DC
Потребление тока	max. 500mA

■ Аксессуары



Светозащитный капот



RAM-Держатель монитора

TFT17

17" Монитор



Благодаря размеру экрана 17", на мониторе TFT17 можно воспроизводить сложные комбинации изображений, что требуется в промышленных и стационарных условиях. Кроме этого, 17" монитор с защитой передней части класса IP65 и с высоким цифровым разрешением воспроизводит подробные и четкие изображения.

- Для промышленных и стационарных условий
- Прочный и крепкий корпус
- Класс защиты корпуса IP65 (передняя часть)

■ Технические характеристики

Класс защиты корпуса	IP 65 передняя часть
Ударостойкость	5 g
Подсветка	350 cd/m ²
Размер экрана	43,1cm (17" / 4:3)
Разрешение	1280 x 1024
Видеовходы	BNC: F-BAS DVI: DVI digital 15 Pol. Sub-D: VGA
Рабочая температура	0°C...+50°C
Температура хранения	-20°C...+60°C
Видеосигнал	FBAS, DVI, VGA
Входной сигнал	1Vpp(30% Sync neg)/75 Ohm
Электропитание	230 V DC
Потребление тока	max. 0,5 A



Управление

Блоки управления

Благодаря видеоконтроллерам Motec, водитель постоянно имеет полный обзор места

MB1205

до двух камер



Блок управление MB1205 имеет возможность подключения до двух камер и автоматическое переключения камер в зависимости от ситуации, чтобы водитель в каждом случае получал бы необходимое изображение.

- Простое управление до двух камер
- Электропитание 12 или 24V DC
- Зеркальное изображение в каждой камере
- Боковые камеры управляются сигналом поворота
- Автоматическое узнавание прицепа

■ Технические характеристики

Класс защиты корпуса	IP 30
Ударостойкость	10 g
Вибростойкость	5 g
Входы камеры	2x Mini DIN
Температура хранения	-40 °C ... +95 °C
Рабочая температура	-30 °C ... +75 °C
Электропитание	12/24 V DC
Корпус	Металл (оцинкованный)
Соединение	Штекер
Зеркальное изображение	12 V, от монитора (через DIL-перекл.)
Режим прицепа	черес C2-вход (через DIL-перекл.)
Приоритет	C1 перед C2

■ Функции

- Энергообеспечение TFT- монитора и компактных камер
- Переключение видеосигнала между двумя входами
- Режим прицепа (автоматическое включение камеры)
- Зеркальное изображение возможно для каждой камеры
- Поворотный сигнал (возможное управление камерой через сигнал)

MB1405

до четырех камер



Блок управление MB1405 имеет возможность подключения до четырех камер и автоматическое переключения камер в зависимости от ситуации, чтобы водитель в каждом случае получал бы необходимое изображение.

- Управление до четырех камер
- Зеркальное изображение для каждой отдельной камеры
- Автоматическое последовательное переключение камер
- Боковые камеры могут управляться поворотным сигналом

■ Технические характеристики

Класс защиты корпуса	IP 30
Ударостойкость	10 g
Вибростойкость	5 g
Входы камеры	4x Mini DIN
Температура хранения	-40 °C ... +80 °C
Рабочая температура	-30 °C ... +75 °C
Электропитание	24 V DC
Корпус	Металл (оцинкованный)
Соединение	Штекер
Зеркальное изображение	от камеры или от монитора
Режим прицепа	на C2-входе (конф. через DIL-перекл.)
Приоритет	C1 перед C2 перед C3 перед C4

■ Функции

Энергообеспечение TFT- монитора и компактных камер (C1-C4)

Переключение видеосигнала через 4 входа

Зеркальное изображение возможно для каждой камеры (DIL-перекл.)

Поворотный сигнал (возможное управление камерой через сигнал)

Автоматическое последовательное переключение: через DIL-переключатель выбирается подключение 3 или 4 камер, с интервалом от 5 до 30 секунд

MB1405-Quad

с Quad- и сплит-функцией



Через блок управления MB1405-Quad возможна передача до четырех изображений одновременно в так называемом Quad-Splitt режиме. Входящий в комплект пульт управления позволяет в ручном режиме переключать виды от камер. Дополнительно к этому, возможно автоматическое управление камерами и функциями деления изображений.

- Ручной или автоматический выбор камеры
- Стабильное энергообеспечение камеры и монитора
- Пульт управления дополнительно

■ Технические характеристики

Класс защиты корпуса	IP 30
Ударостойкость	10 g
Вибростойкость	5 g
Входы камеры	4x Mini DIN
Температура хранения	-30 °C ... +80 °C
Рабочая температура	-25 °C ... +75 °C
Электропитание	12/24 V DC
Корпус	металлический
Соединение	Штекер
Зеркальное изображение	через DIP-переключатель
Режим прицепа	на C2-входе
Приоритет	C1 пред C2 перед C3 перед C4
Тип видеосистемы	PAL & NTSC
Входной сигнал	1Vpp (30% Sync neg) / 75Ω

■ Функции

- Энергообеспечение TFT- монитора и 4 компактных камер
- Переключение видеосигнала через 4 входа
- Зеркальное изображение возможно для каждой камеры
- Одновременная передача 1, 2, 3 или 4-х изображений
- Переключение видеовходов осуществляется через пульт управления или линию управления

MVCU1500

до восьми камер



Мотес видео контрольный блок (MVCU) располагает различными режимами: сплит, Quad- или картинка в картинке (PIP), которые пользователь может выбрать по своему усмотрению. Каждая камера управляется через свободно программируемые линии управления или через шины CAN.

- Свободно программируемые изображения
- Подключение до 6 камер с фиксируемым фокусом
- Управление до 2-х зум камерами
- Подключение до 2-х мониторов
- Возможное управление через шины CAN

■ Технические характеристики

Класс защиты корпуса	IP 65
Ударостойкость	5 g
Температура хранения	-40 °C ... +85 °C
Рабочая температура	-30 °C ... +65 °C
Электропитание	24 V DC
Потребление тока	макс. 5 A
Корпус	алюминиевое покрытие
Сигнал входа/выхода	FBAS / 1 Vss / 75 Ω
Видеовходы	8
Выходы для монитора	2
Управление	Линии упр. / шины CAN
Штекер	Видеовходы C ₁ – C ₆ KDB423/4p
	Видеовходы Z ₁ – Z ₂ KS-M16/7p
	Выход для монитора M ₁ – M ₂ KD-M16/6p
	Линии управления SEL KS-M16/8p
	Шины CAN CAN KSB423/4p
	Электроснабжение P KS-M16/3p

■ Функции

- Различные возможности программирования
- Шины CAN для соединения с шиной системой транспорт. средства
- Свободная конфигурация изображений

Управление всеми функциями подключенных зум камер



МВЕ5200-1

Блок управления для зум камеры



С помощью блока МВЕ5200-1 можно удобно управлять всеми функциями зум камеры МС5200-1 через один прибор. Дополнительно данный блок имеет расширенные возможности для подключения камер с фиксированным фокусом.

- Управление зум камерой МС5200-1
- Управление дополнительной камерой
- Энергопитание для камеры и монитора

■ Технические характеристики

Класс защиты корпуса	IP 54
Ударостойкость	10 g
Температура хранения	-30 °С ... +80 °С
Рабочая температура	-25 °С ... +75 °С
Электропитание	24 V DC
Корпус	оцинк. сталь, напыление
Соединение с питанием	Штекер Mini-Fit, 8-контактный
Соединение с монитором	Штекер Sub-D, 9-контактный
Соединение с зум камерой	Штекер MSB, 7-контактный
Соединение с комп. камерой	Штекер Mini-Din, 4-контактный
Видеоподключение	Штекер BNC

■ Функции

Блок управления для МС5200
2-ой вход для компактной камеры
Функция зум
Автофокусировка
Регулировка яркости

MAV5000-1

Аккумулятор для надежного и стабильного электропитания



Аккумулятор MAV5000-1 надежно и стабильно обеспечивает электропитанием радиопередатчика и подсоединенные камеры. Он автоматически выключается при простое, чтобы гарантировать себе долгий срок службы.

- Надежное энергообеспечение камеры и радиопередатчика
- Автоматическое выключение
- Автоматическая триггер функция запуска аккумулятора
- Легко сменяемый держатель аккумулятора

■ Технические характеристики

Класс защиты корпуса	IP 5X, IP 65
Энергоснабжение	18V...32V DC
Потребление тока	0,6 A
Температура хранения	-10 °C ... +30 °C
Раб. температура/загрузка	-15 °C ... +50 °C
Раб. температура/разгрузка	-15 °C ... +60 °C
Обычный срок службы с VS5100, MC5100 / VS5200, MC5200	>6h @ +15°C (typ. 8h)
Корпус	сталь, напыление полиэфиром, легко сменяемый держатель



Передача

Видеопередача

Радио или кабельная связь – для каждого случая оптимальный способ передачи

MVR6000

Радиосистема с защитой корпуса IP30



С помощью MVR6000 различные транспортные средства могут принимать один и тот же видеосигнал. Преимуществами данной связи являются более быстрый сбор урожая и более эффективное согласование с сопровождающими машинами. Система имеет три канала, работает в диапазоне 2,4ГГц и имеет дальность распространения до 500м.

- Радиоприемник и –передатчик
- Дальность распространения около 500м
- 3 канала для бесперебойной передачи
- Диапазон частот 2,4 – 2,4835 ГГц
- ISM канал

■ Технические характеристики

Класс защиты корпуса	IP 30
Ударостойкость	5g
Рабочая температура	-10°C...+65°C
Температура хранения	-20°C...+75°C
Питание камеры	12 V / 250 mA стабилизированное
Тип видеосистемы	PAL
Диапазон частот	2,4 GHz...2,4835 GHz ISM-Band
Каналы	3
Входной сигнал	1Vpp(30% Sync neg) / 75Ω
Напряжение	12V DC
Потребление тока	400 mA

MVR6065

Радиосистема с защитой корпуса IP65



Радиосистема MVR6065 позволяет передавать четкие изображения на расстояние до 500м. Передатчик и приемник надежно работают в непогоду, например, при дожде благодаря защите корпуса IP65. Радиосистема MVR6065 совместима с системой MVR6000 и, тем самым, легко комбинируется.

- Дальность распространения около 500м
- 3 канала для бесперебойной передачи
- Диапазон частот 2,4 – 2,4835 ГГц
- ISM канал
- Водонепроницаемая
- Класс защиты корпуса IP65

■ Технические характеристики

Класс защиты корпуса	IP 65
Ударостойкость	Impuls 50 g / 11ms
Рабочая температура	-20°C...+65°C
Температура хранения	-30°C...+75°C
Корпус	Алюминий анодированный
Тип видеосистемы	PAL / NTSC
Диапазон частот	2,4 GHz...2,4835 GHz ISM-Band
Каналы	3
Входной сигнал	1Vpp(30% Sync neg) / 75Ω
Электропитание	10-28 VDC (TX), 12VDC (RX)
Потребление тока	300 mA
Вибропрочность	Ускорение ± 49m/s ² , ±0,35mm

MVR5200

со сплит функцией



Радиосистема для видео передачи MVR5200-1осществляет бесперебойное изображение от зум камеры MC5200-1. Наряду с передачей изображений на видеоприемник, на встроенный в камеру радиопередатчик данных передаются сигналы необходимые для управления камерой.

- Бесперебойная передача изображений
- Дальность распространения: около 300м
- До 5 видеоканалов
- ISM канал
- Интегрированный радиопередатчик данных

■ Технические характеристики

Класс защиты корпуса	IP 65
Ударостойкость	30g
Рабочая температура	-35°C...+60°C
Температура хранения	-40°C...+85°C
Питание	18V...32V DC
Корпус	Алюминий анодированный, пластик
Частота видеосигналов	5,775...5,830 GHz
Дальность пердачи (макс.)	300м Свободная видимость
Частота передачи данных	868...868,60 MHz
Потребление тока	макс. 0,45 А плюс доп. приборы

MKW

Кабель для камеры



- Высококачественный и прочный системный кабель
- Поставляется с различной длиной и комплектацией
- Водонепроницаемые разъемы
- С защитным слоем от механических повреждений
- Отвечает высочайшим промышленным требованиям / стандартам

MKWW

Удлинительный кабель



- Совместим с кабелем серии MKW
- Подключение к камере через MiniDIN-W разъем
- Высококачественный и прочный системный кабель
- Поставляется с различной длиной и комплектацией
- Водонепроницаемые разъемы
- Отвечает высочайшим промышленным требованиям / стандартам

МК24

Кабель для камеры



- Прочный кабель для самого сложного использования
- Водонепроницаемый металлический разъем
- Поставляется с различной длиной
- Опционально: защитное покрытие

МК5

Удлинительный кабель



- Кабель многостороннего применения
- Прочные и водонепроницаемые металлические разъемы
- Поставляется с различной длиной и комплектацией

МК17

Спиральный кабель



- Идеально для использования на вилочном погрузчике
- Прочный и крепкий кабель
- Отличная передача изображения
- Гибкое кабельное подключение

МК11

Спиральный кабель



- Идеальный соединительный кабель (например: между тягачом и полуприцепом)
- Прочные штекерные разъемы
- Создан для частых случаев соединения / разъединения

МК279

Соединительный кабель



- Идеален для использования на кранах
- Надежное соединение между зум камерой и пультом управления
- Высококачественный кабель большой механической нагрузки

МК73

Кабель монитора



- Соединительный кабель для мониторов серии MD3070A
- Электроснабжение монитора через видео - контрольный блок

МК35

Соединительный кабель



- Высококачественный кабель с пластмассовыми разъемами (с двух сторон)
- Идеально для работы зимой и на стройке
- Отвечает высочайшим промышленным требованиям
- Создан для частых действий с разъемом

МК304

Кабель монитора



- Кабель подключения к монитору
- Подключение к видео – контрольному блоку

МК78

Кабель монитора



- BNC-Штекер (Монитор)
- Подключение к видео – контрольному блоку

МК67

Соединительный кабель



- Коаксиальный кабель
- Подключение к видео – контрольному блоку
- BNC-Штекер

МК84

Кабель с розеткой для прицепа



- Соединительный кабель с прочным разъемом FDJ/13-и контакты
- Для частого соединения / разъединения
- Со встроенным защитным козырьком

МК85

Кабель для прицепа



- Крепкие и долговечные штекерные разъемы
- Для частого соединения / разъединения
- Высококачественный кабель для качественных изображений

МК232

Кабель для прицепа



- Крепкие и долговечные штекерные разъемы
- С защитным слоем
- Поставляется с различной длиной и комплектацией

МК80.20-G.20

Кабель для камеры



- MiniDIN-W Разъем (Монитор)
- Со встроенной розеткой MA2
- Разъединитель со штекером Binder693

МК228

Мачтовый кабель для вилочного погрузчика



- Прочный мачтовый кабель для прокладки через ролики
- Совместим с роликами Motec-MPS
- Поставляется с различной длиной
- Чрезвычайно прочный кабель для больших механических нагрузок

FLT.S10

Кабельный барабан



- Для передачи видеосигналов
- Чрезвычайно прочная и надежная техника
- Подходит для холодных помещений
- Длина: 10м

МК25-МА2

Соединительный кабель



- Надежный соединительный кабель
- Для работы в зимних условиях
- Разъединитель для удобной смены

МК45

Кабель питания 12/ 24V CD



- Электроснабжение для радио передатчика Motec
- Модель с крепким разъемом Binder423

МК75

Соединительный кабель



- Водонепроницаемый разъем Binder423 (камера)
- BNC-Штекер (монитор)

МК257

Соединительный кабель



- Разъем SUBMIN-D
- Штекер Binder423

МК296

Кабель прицепа



- Кабель прицепа / дышла
- Крепкий штекер (13-контактный)
- Для частого соединения / разъединения
- Возможна работа в перчатках

M476

Соединительный кабель



- BNC-Штекер (Монитор)
- Возможное подключение к видео – контрольному блоку MB1406

МК475

Силовой кабель



- Энергообеспечение видео – контрольного блока MB1406
- Встроенные линии управления

МК464

Кабель для камеры



- Разъем MiniDIN-W (камера)
- Подключение камеры к видео – контрольному блоку MB1406

МК334

Соединительный кабель



- Y - кабель для MB1406
- Подключение от двух камер к одному входу видео – контрольного блока

МК332

Соединительный кабель к монитру



- Крепкий штекерный разъем соответствующий промышленным стандартам
- Подключение видео – контрольного блока MB1406 к монитору MD3100

МК66

Мачтовый кабель для вилочного погрузчика



- Выносимый мачтовый кабель для прокладки через цепи погрузчика
- Простой и быстрый монтаж кабеля с разобранным штекером
- Высококачественный и крепкий кабель для большой механической нагрузки

МК379

Кабель для камеры



- Соединительный кабель к камере серии MC9050 и MC9150
- Штекер Binder423
- Угловой разъем(90°)

МК364

Кабель для камеры



- Соединительный кабель для камер серии MC9050
- Прямой штекер

МК404

Кабель монитора



- Соединительный кабель для MD3100
- Для соединения с видео – контрольным блоком Motec

МК445

Мачтовый кабель для вилочного погрузчика



- Надежный и высококачественный мачтовый кабель
- Для прокладки через ролики
- Создан для большой механической нагрузки

МК587

Парный мачтовый кабель



- Передача 2-ух изображений через один мачтовой кабель
- Для прокладки через ролики
- Специальный кабель для большой механической нагрузки

МК588

Спиральный кабель для вилочного погрузчика



- Чрезвычайно крепкий спиральный кабель
- Простой и быстрый монтаж
- Водонепроницаемый разъем

МК496

Соединительный кабель



- Высококачественный и чрезвычайно выносливый соединительный кабель
- Водонепроницаемый разъем IP67
- Отвечает высочайшим требованиям промышленных стандартов



Запись видеоданных

Комплексные решения для хранения видеоданных

DVR410

Цифровой видео рекордер для 4 камер



- Цифровая запись в мобильных условиях
- Поддержка до четырех камер
- Поддержка до двух мониторов
- Автоматическая активация через коммутационный сигнал
- Запись на жесткий диск в мобильных условиях
- Функция поиска в режиме воспроизведения
- Дополнительно: интерфейс WiFi
- Дополнительная возможность подключения GPS

■ Технические характеристики

Видеовход	4 Входы 1 Vs-s Composite PAL, BNC, автомат. 75 Ohm конец
Видеовыход	2 x Composite Выход на главный монитор, 1 Vs-s на 75 Ohm, BNC (обратная сторона), RCA (передняя панель)
Разрешение записи	704 x 576 / 704 x 288 / 352 x 288, индивидуально регулируемые для каждой камеры
Скорость записи	1~100 Bilder/s (352 x 288 и 704 x 288) 1~50 Bilder/s (704 x 576) индивидуальная настройка на каждый канал для нормальной и тревожной записи (остальная скорость распределяется между оставшимися каналами)
Режимы записи	Непрерывная запись или запись событий (контакт)
Запись предварительной тревоги	до 5 сек.
Жесткий диск	1 x 6,35см (2,5") SATA жесткий диск
Тревожный вход	4 тревожных входа N.O./N.C.
Тревожный выход	2 релейных выхода 30 V DC/AC / 1A
Рабочее напряжение	10 ~ 36 V DC (без 230 V AC блок питание!) встроенная защита против перенапряжения, программируемая задержка включения / выключения
Ударостойкость	8G, 11 ms (макс. 20 за 5 секунд)
Размеры(ШxВxГ)	178 x 50 x 199 мм (без монтажного комплекта для мобильного использования / антенны) 272 x 145 x 224 мм (с монтажным комплектом для мобильного использования / антенны)

DVR200

Цифровой видео рекордер для 2 камер



- Цифровая запись в мобильных условиях
- Поддержка до двух камер
- Автоматическая активация через коммутационный сигнал
- Запись на SD-карту в мобильных условиях
- Функция поиска в режиме воспроизведения

■ Технические характеристики

Видеовход	2 Входы 1 Vs-s Composite PAL, BNC, автомат. 75 Ohm конец
Видеовыход	1 x Composite Выход на главный монитор, 1 Vs-s на 75 Ohm, BNC (обратная сторона)
Разрешение записи	720 x 576 / 720 x 288 / 360 x 288, индивидуально регулируемые для каждой камеры
Скорость записи	1~50 Bilder/s (все разрешения) индивидуальная настройка на каждый канал для нормальной и тревожной записи (остальная скорость распределяется между оставшимися каналами)
Режимы записи	Непрерывная запись или запись событий (контакт)
Жесткий диск	Макс. 32GB, SD Интерфейсная карта для дополнительной карты SD 3.3V, поддерживает спецификации SDHC
Тревожный вход	2 тревожных входа N.O./N.C.
Тревожный выход	1 тревожный выход
Рабочее напряжение	8 ~ 32 V DC (защита от перенапряжения, задержка включения / выключения)
Температура внешней среды (при Работе)	-10°C ~ +55°C



Аксессуары

Аксессуары

Аксессуары - Motec обеспечивают полезное дополнение для любой комплектации

Набор быстросъемных держателей MC3000-SWH-2



- Прочный быстросъемный держатель
- Простота в использовании
- Для компактных камер серии MC3000A
- Подходит для коммунальной техники

Очиститель RS1000



- Для камеры серии MC3000 и MC6000C
- Очистка объектива от грязи и пыли нажатием кнопки
- 24V Насос высокого давления
- Сепаратный бак (13 литров)
- Легкая монтировка очистителя в уже установленные системы

Светозащитный капот MC3000-LSH



- Для камеры серии MC3000A
- Четкие изображения даже при ярком солнечном свете
- Эффективная противоослепляющая защита

Дефлектор ветра MC3000A-WLB



- Для камеры серии MC3000A
- Для эффективного предотвращения загрязнения фронтного стекла камеры
- Для установки на грузовиках

Амортизатор вибрации für Kameraserie MC3000A



- Надежное гашение вибраций
- Простой монтаж на держатель камеры
- Быстрый дополнительный монтаж

Держатель для быстрого монтажа MC6000-SWH



- Легкий монтаж
- Быстрая перемонтировка
- Легкая смена места монтажа на транспортном средстве

Мульти адаптер MC6000-MA



- Простота монтажа, быстрота замены
- Для камер серии MC6000
- Защищенный от ультрафиолета пластик
- Монтаж за несколько простых шагов

Светозащитный капот MC6000-LSH



- Для камер серии MC6000
- Четкие изображения даже при ярком солнечном свете
- Эффективная противоослепляющая защита

Защитное стекло от камнепада MC6000-SG



- Для камер серии MC6000
- Легкий монтаж
- Эффективная защита объектива

Очиститель RS6000



- Для камеры серии MC6000
- Освобождение объектива от грязи и пыли нажатием кнопки
- 24V Насос высокого давления
- Сепаратный бак (13 литров)
- Легкая монтировка очистителя в уже установленные системы

Комплект крепления MC9000-H1



- Держатель из нержавеющей стали для камер MC9150
- Для монтажа на спинке вилки погрузчика
- Защита камеры от контакта с поддоном и складским товаром

Плавающий держатель MP5000



- Для крановых камер серии MC5200
- Камера всегда остается в перпендикулярном положении
- Гашение колебаний - камера остается всегда на месте, даже при ветре и движении стрелы

Светозащитный капот MD-LSH



- Защищает от яркого солнечного света
- Доступно почти для всех ЖК-мониторов
- Эргономичный дизайн

Шаровой шарнир MD-KG



- Прочный шаровой шарнир
- Подходящий к шарниру удлинитель
- Монтаж в любом положении ЖК – мониторов в кабине водителя

Комплект монтажа и амортизаторов MD-V



- Эффективно гасит вибрацию и тряску
- Предотвращает передачу вибрации на монитор

Стопа с плоским поперечным сводом MD-SF



- Крепление (винт/клей) для мониторов
- Быстрый и легкий монтаж

Держатель монитора RAM-MH1



- Прочный держатель монитора
- Гибкая, бесступенчатая установка
- Простая установка соответствующих приборов
- Подходит для 7" и 10" мониторов

Держатель монитора RAM-MH3



- Прочный держатель монитора
- Гибкая, бесступенчатая установка
- Подходит для 5" и 7" мониторов

Нога-присоска



- Простой монтаж монитора на стекле кабины
- Моментальный демонтаж
- Возможность использования на других транспортных средствах

Трансформатор МРМ48



- Трансформатор для MD3074A-Quad
- Для холодильных камер
- Легкий монтаж (как рюкзак) на задней стороне монитора
- Входное напряжение: 48В

Блок подключения MA3



- Служит в качестве адаптера при соединении двух видеокабелей
- Возможная дополнительная точка разделения

DC Трансформатор напряжения SW103.48 / 80



- DC трансформатор напряжения DVC75-48-24
- Для бесперебойного электропитания видео системы
- Входное напряжение: 48В и 80В

Усилитель видеосигнала MTP-VS und MTP-VE



- Усилители видеосигнала: передатчик и приемник
- Преобразователь сигнала (аналоговый - цифровой) для „витой пары“ (Twisted-Pair)
- Мобильная версия
- Автоматическая регулировка сигнала, в зависимости от дальности передачи

Блок питания NG230.24



- 24V DC блок питания для систем видеонаблюдения Motec
- Входное напряжение: 230В AC

Набор для уменьшения натяжения (для мачтового кабеля)

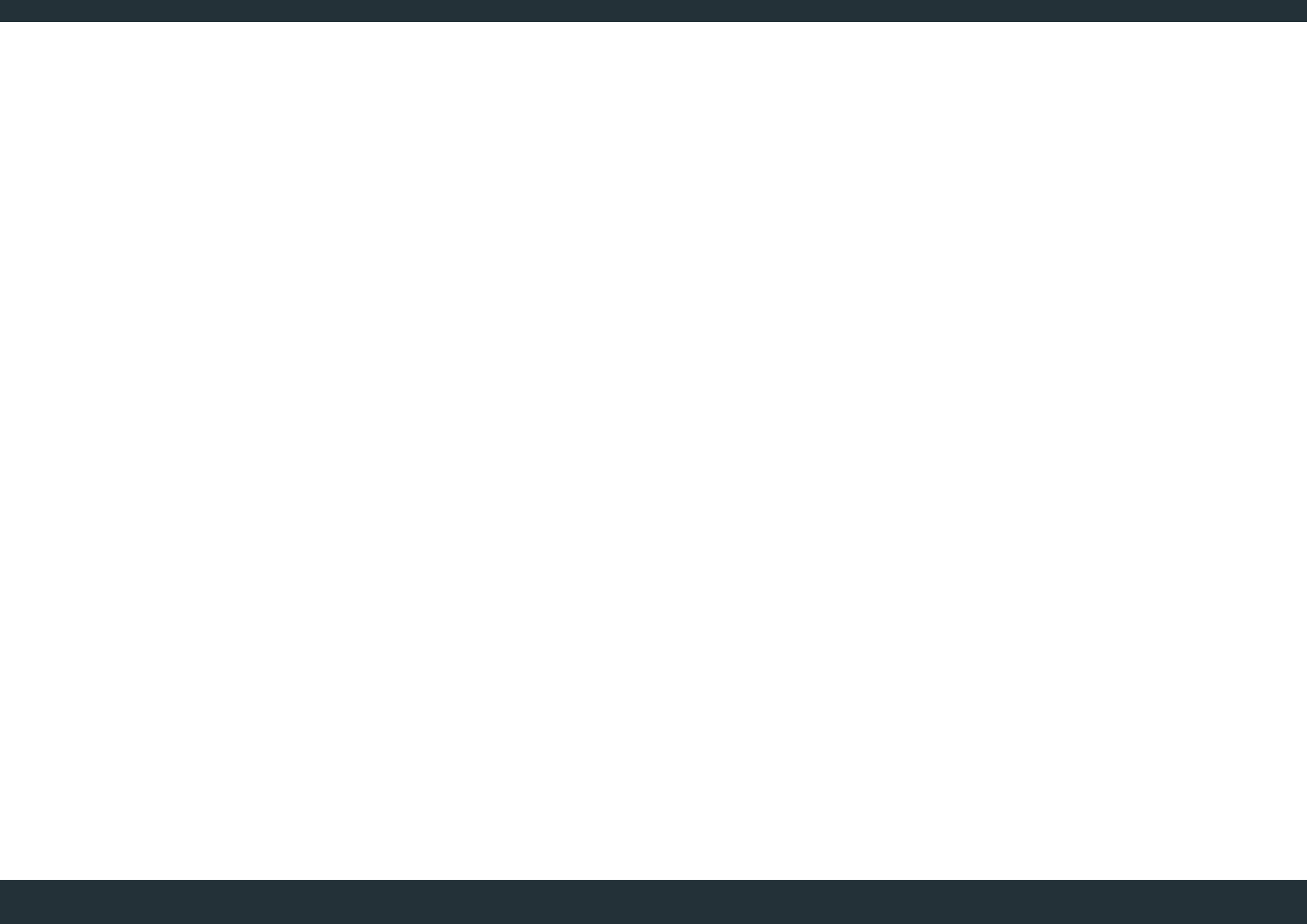


- Предотвращает повреждения разъема мачтового кабеля
- Продлевает срок службы мачтового кабеля

Направляющий ролик (для мачтового кабеля)



- Высококачественный направляющий ролик мачтового кабеля Motec
- Уменьшает износ мачтового кабеля
- Прицельно направляет подъем кабеля





Heavy-Duty Camera Solutions

Motec GmbH

Главный офис

Обервейерер улица 21
65589 Хадамар-Штайбах

Германия

телефон +49 6433 9145 0

Мотес в России

телефон +7 985 410 30 72

Эл. почта info@motec-russia.com

Web www.motec-russia.com

Мотес в Украине

телефон +38 0562 314484 , 314494

Эл.почта skab1771@i.ua

Web www.usk.dp.ua

Ваш локальный дилер Motec

